



Badenova

Netze

Klimafreundliches Heizen

Daniel Cohen

Aktuelle Gesetzeslage (Stand: 10.03.2026)



WPG

- ❖ Erstellung von Wärmeplänen in allen Kommunen, um mehr Planungssicherheit für Kommune und Bürger zu schaffen
- ❖ Ziel:
kosteneffiziente, nachhaltige, sparsame, bezahlbare, resiliente Wärmeversorgung.



GEG

- ❖ Anforderungen an die Heizung greifen erst beim Heizungstausch; eine funktionierende alte Heizung darf weiterlaufen (mit wenigen Ausnahmen).

Gesetzeslage Ausblick

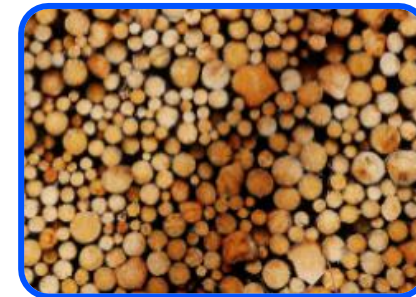
Gebäudemodernisierungsgesetz

- Von der Bundesregierung für den Sommer angekündigt (voraussichtlich bis Juli).
- Der genaue Zeitplan kann sich noch verschieben.
- Noch offen, welche konkreten Regelungen im endgültigen Gesetz stehen werden.



Welche Möglichkeiten zum klimaneutralen Heizen gibt es?

- Wärmenetz**
- Wärmepumpe**
- Biomasse (Holz)-Heizung**
- Gasheizung (nur grüne Gase)**
- Stromdirektheizung (nur bei gut gedämmten Gebäuden)**
- Solarthermie als Unterstützung**



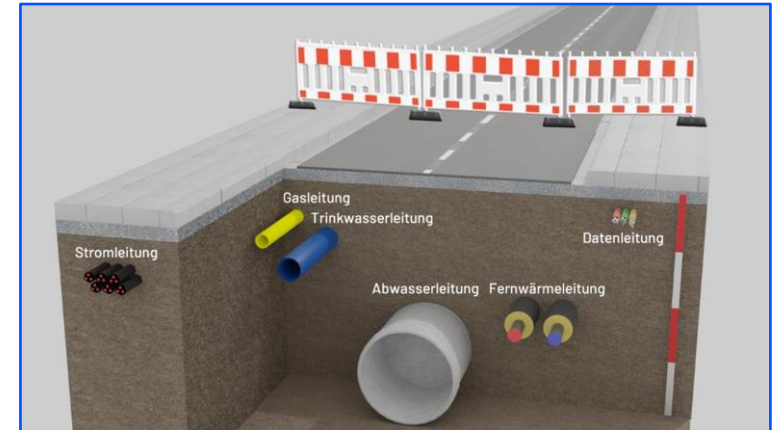
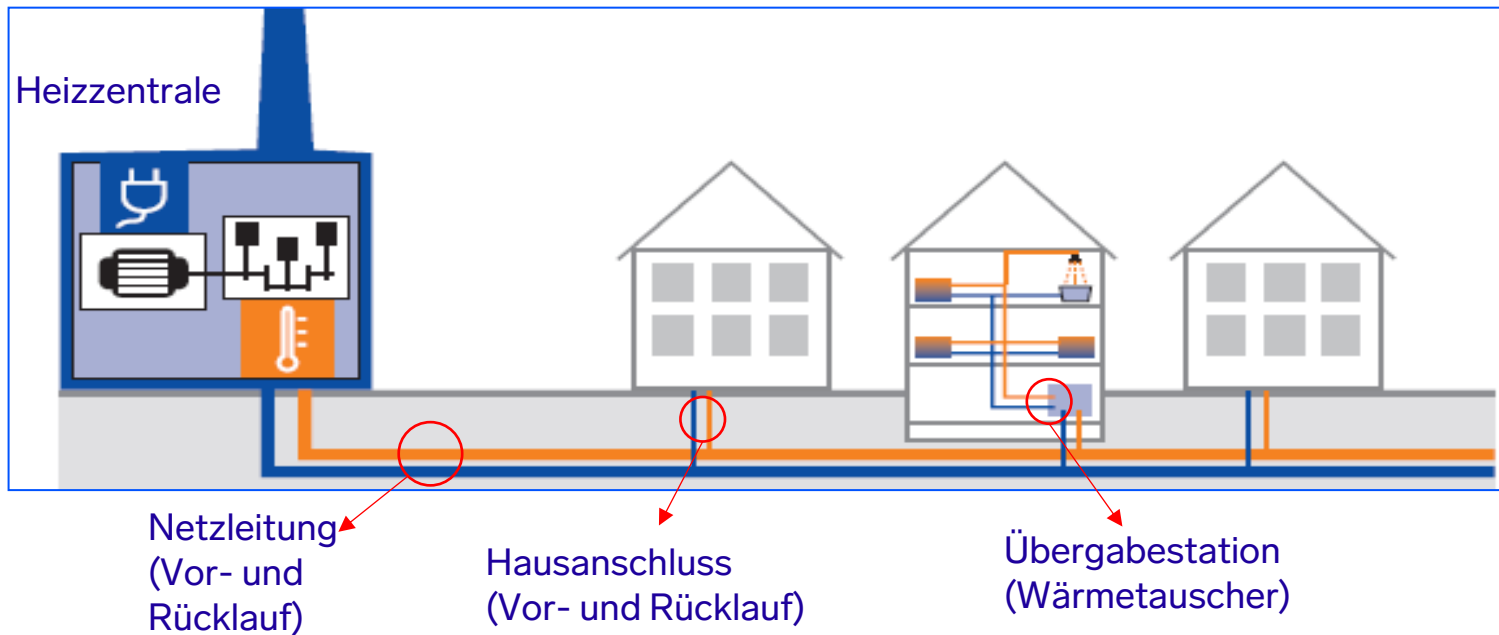
PIXABAY [2022]



STOCK ADOBE [2022]



Wärmenetz – Wie funktioniert ein Fernwärmenetz?



**Kosten (Anschluss und Übergabestation):
20 - 30 Tsd. EUR**

**Vollkosten abhängig vom
Wärmenetz (Oft zwischen 15
und 20 ct/kWh)**

Wärmepumpe

Wärmequelle	
Luft	Erdreich/- Grundwasser
<ul style="list-style-type: none"> ✓ Überall verfügbar ✓ Geringe Investitionskosten 	<ul style="list-style-type: none"> ✓ Hohe Effizienz ✓ Längere Lebensdauer
<ul style="list-style-type: none"> – Niedrigere Effizienz im Winter – Schall bei enger Bebauung 	<ul style="list-style-type: none"> – Hohe Investitionskosten – Platzbedarf Bohrung

Funktioniert die **Wärmepumpe im Bestand?**

- Konkrete Umsetzung hängt von individuellen technischen Rahmenbedingungen ab
 - **Heizkörper** oder **Fußbodenheizung**
 - **Energetischer Zustand** des Gebäudes

30 - 40 Tsd. EUR

50 - 70 Tsd. EUR

Wärmepumpe Hybrid-Systeme
<ul style="list-style-type: none"> ✓ Hohe Effizienz ✓ Keine Sanierung notwendig ✓ Höhere Vorlauftemperaturen möglich
<ul style="list-style-type: none"> – Höhere Anlagenkosten – Platzbedarf

Wie funktioniert ein Hybrid-System?

- WP erzeugt die gesamte Wärme im Sommer/Übergangszeit
- Spitzenlastgerät schaltet beispielsweise ab einer Außentemperatur von -2 °C an.
- Nach Sanierung und größere Heizflächen, deckt die Wärmepumpe einen höheren Anteil.

Kosten: 40 - 50 Tsd. EUR

Wärmepumpen in Bestand anhand von 2 Beispielen

Mehrfamilienhaus (1965)

Effizienzstandard F

Gas Brennwertkessel 1995

- Kleine Radiatoren
- Wärmepumpenhybridheizung (Gas Spitzenlast)
- ODER Heizkörper vergrößern und reine Wärmepumpe
- (Kein Muss) - Kamin/Kachelofen für die kältesten Tage als Option

Einfamilienhaus (2001)

Effizienzstandard D

Gas Brennwertgerät 25 Jahre alt

- Noch funktionstüchtig, aber Ersatz absehbar
- Große Heizflächen
- **Wärmepumpen-Einbau direkt möglich**



Klimafreundliches Heizen

Vollkosten einer Wärmepumpe (Hybrid-System für unsanierte Gebäude angenommen)

Gebäudetyp			
EFH		MFH	
Gebäudeenergiestandard			
BJ Vor 1995 unsaniert	Neubau / Vollsanierung	BJ Vor 1995 unsaniert	Neubau / Vollsanierung
20 bis 22 ct/kWh	13 bis 14 ct/kWh	16 bis 18 ct/kWh	11 bis 13 ct/kWh

Biomasseheizung

Welche **Brennstoffe** gibt es?

- Pellets, Hackschnitzel, Scheitholz

Wo können Biomasseheizungen eingesetzt werden?

- Durch hohe Systemtemperaturen vor allem im Bestand einsetzbar
- Hoher Platzbedarf für Kessel, Pufferspeicher und Brennstofflager

Sind Biomasseheizungen **CO₂ – neutral**?

- Biomasse setzt nur so viel CO₂ frei wie die Pflanze zu Lebzeiten aufgenommen hat
- Holz aus nachhaltiger, heimischer Forstwirtschaft



**K = 35 - 55 Tsd.
EUR**

**VK = 14 - 18
ct/kWh**

Klimafreundliches Heizen

Gasheizung (grüne Gase)

Brennwertgerät

- H2-ready (100 % Wasserstoff)
 - Biomethan
 - Biogenes Flüssiggas
- Keine volle Förderung (nur Mehrkosten für H2)
 - Hohe Brennstoffpreise erwartet
 - Grüne Gase in Industrie benötigt, wo wenig Alternativen vorhanden sind.
 - Verfügbarkeit und Preis stark Abhängig vom Abstand zu Kernnetz

Kosten: 20 Tsd. EUR

**Nah am
Kernnetz**

**VK = etwa 25 bis 30
Cent/kWh**

**Weit vom
Kernnetz**

**VK = etwa 35 bis 40
Cent/kWh**

Klimafreundliches Heizen

Gasheizung (grüne Gase)

• Woher kommen grüne Gase?

- Wasserstoff aus Wind- und Solarenergie (Power-to-Gas)
- Biomethan aus Biomasse (Biogas-Anlagen) (wenig zusätzliches Potenzial)

• Wo werden grüne Gase eingesetzt?

- Mengen sind begrenzt, daher vorrangig für Industrie, Schwerkverkehr und Kraftwerke vorgesehen

• Ab wann sind grüne Gase verfügbar?

- Abhängig vom Ausbau und der Verfügbarkeit von Wasserstoff

Bundesförderung (BEG)

SO FÖRDERN WIR KLIMAFREUNDLICHES HEIZEN: DAS GILT SEIT 2024*



30% GRUNDFÖRDERUNG

Für den **Umstieg** auf **Erneuerbares Heizen**. Das hilft dem Klima und die **Betriebskosten bleiben stabiler** im Vergleich zu fossil betriebenen Heizungen.



30% EINKOMMENSABHÄNGIGER BONUS

Für **selbstnutzende Eigentümerinnen und Eigentümer** mit einem zu versteuernden Gesamteinkommen **unter 40.000 Euro pro Jahr**.



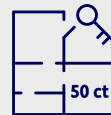
20% GESCHWINDIGKEITSBONUS

Für den **frühzeitigen Umstieg** auf Erneuerbare Energien **bis Ende 2028**. Gilt zum Beispiel für den Austausch von Öl-, Kohle- oder Nachtspeicher-Heizungen sowie von Gasheizungen (**mindestens 20 Jahre alt**).



BIS ZU 70% GESAMTFÖRDERUNG

Die Förderungen können auf bis zu **70% Gesamtförderung addiert werden** und ermöglichen so eine attraktive und nachhaltige Investition.

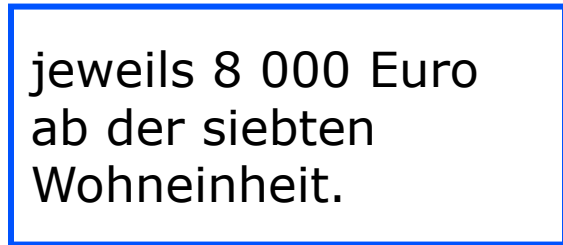
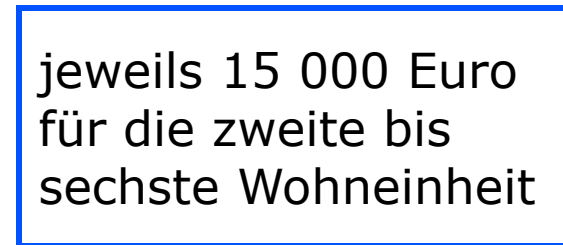


SCHUTZ FÜR MIETERINNEN UND MIETER

Mit einer **Deckelung der Kosten** für den Heizungstausch auf **50 Cent pro Quadratmeter und Monat**. Damit alle von der klimafreundlichen Heizung profitieren.

*Mehr erfahren auf www.energiewechsel.de/beg

Quelle: BMWK, Stand 05/2024



Klimafreundliches Heizen

Ergänzungskredit KfW

- Förderprogramme 358 und 359
- Bis 120 T€ / WE.
- Unter 90 T € Haushaltseinkommen bekommen bessere Zinssätze (0 bis 1,7 % anstatt 3 bis 3,7 %).
- Was wird gefördert? Alles was nach BEG gefördert wird – auch
 - Gebäudehülle wie Außenfassade, Fenster, etc.
 - Aber auch für die Heizanlagen wie Pelletkessel/Fernwärme/Wärmepumpe.
 - Bei Gaskesseln nur die H₂-Mehrkosten
- Kredit wird über Ihre Hausbank beantragt, Konditionen kommen von der KfW.





Fragen?

Badenova Netze